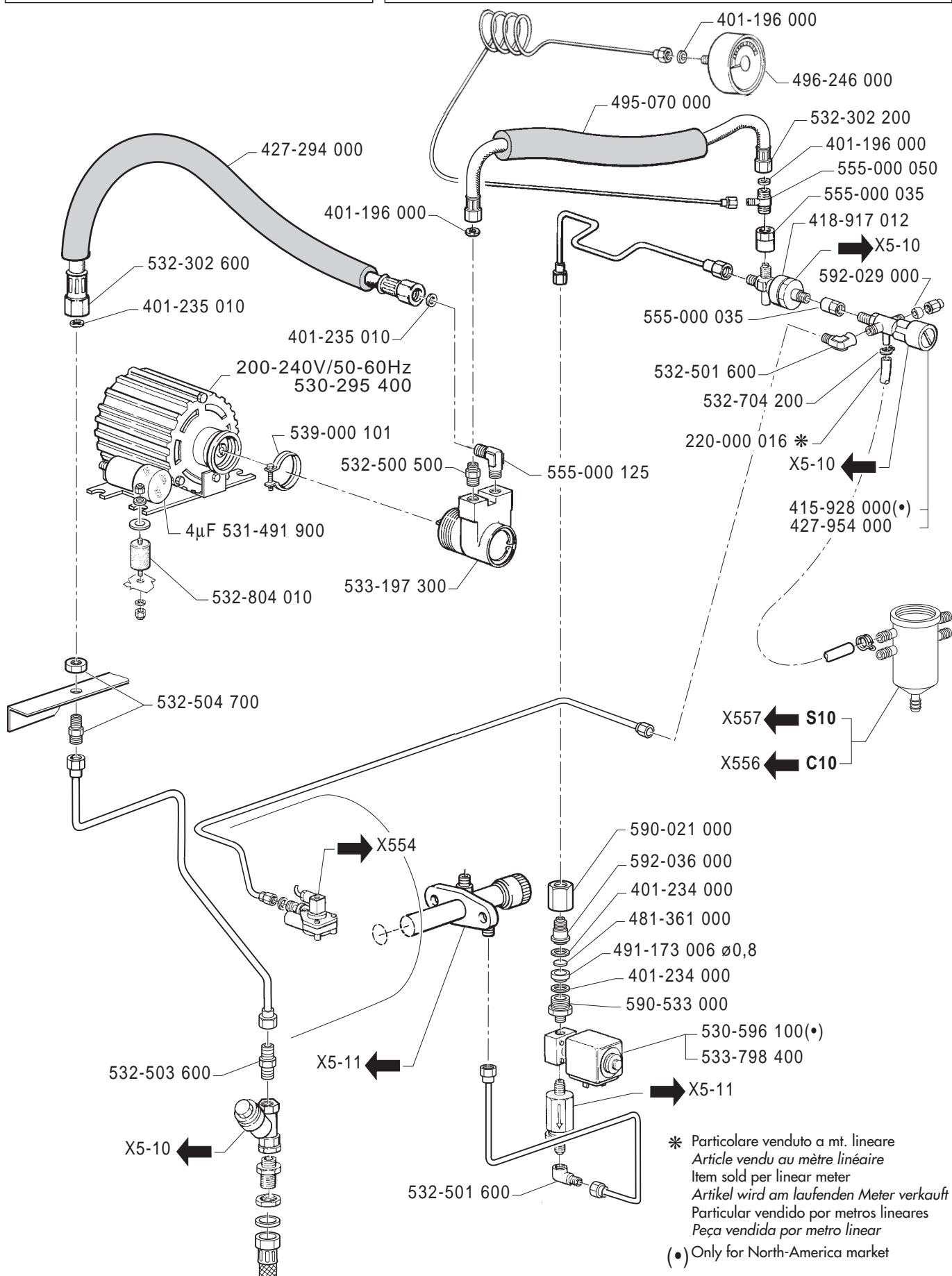


# **X5 GRANDITALIA START** **S10 C10**

ELETTROPOMPA VOLUMETRICA - POMPE VOLUMETRIQUE  
VOLUMETRIC PUMP - VOLUMETRISCHE PUMP - ELECTROBOMBA VOLUMETRICA



**X553**

**TAB.**

**01/01**

Edizione del  
Edition du  
Edition of  
Ausgabe vom  
Edición del

Valido dalla matricola n.°

Valable à partir du matricule n.°

Valid from No. - Gültig ab der Abkenn-Nr. - Valido a partir de la matricula n°

\* Particolare nuovo o modificato - Pièce nouvelle ou modifiée - New or modified part  
Neues oder geändertes teil - Particular nuevo o modificado

**FAEMA**